

- ⇒ Samedi 15 février : fermé
- ⇒ Samedi 22 février : ouvert
- ⇒ Samedi 1er mars : fermé
- ⇒ Samedi 8 mars : ouvert
- ⇒ Samedi 15 mars : fermé

Les élus sont à votre écoute. Le maire et les adjoints reçoivent sur rendez-vous.

- TRIFAUT Anthony : Maire - atrifaut@montfortlegesnois.fr
 BULOUP Yvette : 1ère adjointe - ybuloup@montfortlegesnois.fr
 MAILLARD Laurent : 2ème adjoint - lmaillard@montfortlegesnois.fr
 COULON Christiane : 3ème adjointe - ccoulon@montfortlegesnois.fr
 REYNT Jonathan : 4ème adjoint - jreyt@montfortlegesnois.fr
 DARAUULT Annie : 5ème adjointe - adarauult@montfortlegesnois.fr
 FOUQUET Stéphane : 6ème adjoint - sfouquet@montfortlegesnois.fr

La mairie vous informe :

Route de la Vallée : Effacement des réseaux

Lors de la séance du conseil municipal du 28 janvier 2025, les élus ont voté à l'unanimité la validation de l'opération d'effacement du réseau électrique et téléphonique existant pour la route de la Vallée, chemin de Jacob et le chemin des Vignes.

L'étude d'exécution réalisée par les entreprises titulaires du marché départemental fait ressortir un coût pour l'électricité de 415 000 € et pour le génie civil de télécommunication de 225 000 €. Montant total des travaux : 640 000 euros

Le reste à charge pour la commune est de 349 500 €.

Le début de ces travaux se feront probablement début d'année 2026 après les travaux d'assainissement.

Réunion publique SCoT-AEC

ON A BESOIN DE VOUS POUR RELEVER LES DÉFIS DU TERRITOIRE !

Découvrez le SCoT-AEC :

- Expositions itinérantes
- Réunions publiques

Et déposez vos contributions

DÉFI 1
Façonner son territoire
 SCoT-AEC Pays du Mans

LA CONCERTATION SCoT-AEC
 SCANNEZ CE QR CODE OU RENDEZ-VOUS DANS VOTRE HÔTEL COMMUNAUTAIRE POUR NOUS DONNER VOTRE AVIS !

Logos: LE MANS Métropole, Gesnois Bilurien, Maine Sarthe, SUD-EST MANCHEAU communauté, 4CPS

@paysdumans



Les titres d'identité sont établis uniquement sur RDV. La remise se fait sans RDV.

Retrouvez l'actualité de Montfort-le-Gesnois sur Facebook.

Consultez le bulletin d'information sur notre site internet :

<https://www.montfort-le-gesnois.fr>

Annuaire :

Bibliothèque :

02.43.76.92.98

Centre LARES / France services :

02.43.76.70.25

Médecin : appeler le 15

Infirmière de garde :

Nadine MERCENT : 06.77.93.26.49

Pharmacie :

Service de garde 08.25.12.03.04

Tél. : 02.43.76.70.17

Vie paroissiale

Presbytère de Montfort :

02.43.76.70.67

Prêtre : Père François BAILLY

Permanences : Samedi de 10h à 12h

Pour contacter le prêtre :

02.43.89.00.43

bailly-f@wanadoo.fr

Gendarmerie de Saint-Mars-la-

Brière :

02.43.89.70.04

Gendarmerie de Connerré :

02.43.89.00.01

Déchèterie « L'Ouserie » de Saint-

Mars-la-Brière :

02.43.82.96.41

www.syvalorm.fr

Horaires d'hiver à compter du **7 octobre**

Lundi : 14h-17h20

Mardi : 9h-11h50

Merc., vendredi : 9h-11h50/14h-17h20

Jeudi : Fermé

Samedi : 9h-11h50/14h-17h20

Prochaines collectes :

21 février, 7 et 21 mars 2025

Restaurant scolaire : menus de la semaine du lundi 24 au vendredi 28 février 2025

Lundi	Mardi	Mercredi	Jeudi	Vendredi
Soupe de légumes	Repas végétarien à thème	Salade de riz	<u>Betteraves vinaigrette</u>	Saucisson sec
Boulettes de bœuf	Salade de carottes et pommes râpées	Omelette	Haricots verts vinaigrette	<u>Rillettes</u>
Pâtes	Quinoa, patate douce rôtie et légumes	Petits pois	Wings de poulet	Filet de poisson beurre blanc
Fromage	Fromage	Fromage	Frites	Brocolis
Corbeille de fruits	Compote de pomme et poire au gingembre	Flan nappé au caramel	Fromage	Petit suisse
			Crème dessert au caramel	<u>Ananas</u>
				Orange sanguine



A vos agendas

Graine de Citoyen Montgessois

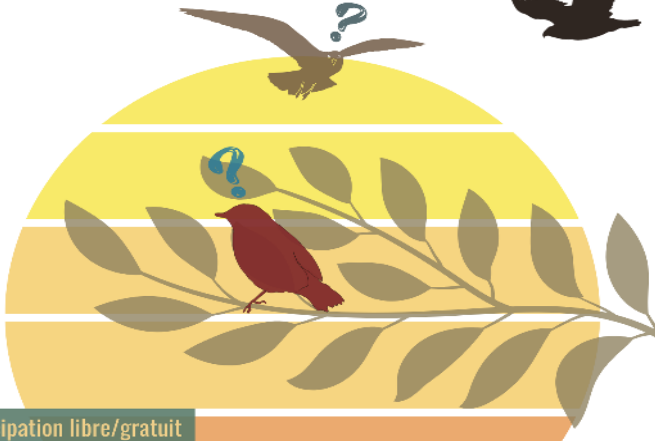
Chercher
Observer
Apprendre
Jouer, quiz, bingo...

Contact: grainecitoyenmlg@gmail.com

Animation sur les oiseaux



Dimanche 23 février à 10h
Parc des Sittelles
(entrée Est - parking karting)
Montfort-le-Gesnois
Durée: 1h30 environ



Participation libre/gratuit

A.P.E.L Sainte-Adélaïde

MONTFORT LE GESNOIS LOTO

SALLE PAUL RICHARD

Animation ERIC

SAMEDI 8 MARS

Ouverture des portes dès 18h



Buvette et petite restauration sur place

TARIFS LOTO:

- 1 carte 3€
- 6 cartes 12€
- 12 cartes 20€

3
Parties
ENFANTS
offertes

TARIFS Parties

- Spéciales & Loto+:
- 1 feuille 2€
 - 3 feuilles 5€

12 Parties Loto
x150€

2 Parties Spéciales
Valeur totale 480€

4 Parties Loto+
Valeur totale 720€

3000€
de Cartes
Multi-Enseignes

BONS D'ACHATS cartes EVERYWISH -
VALIDABLES DANS PLUS DE 300 ENSEIGNES DANS TOUTE LA FRANCE
RENSEIGNEMENTS PAR MAIL: apel.sainteade@laposte.fr

Réservation possible
dans la limite
des disponibilités



IPNS - Ne pas jeter sur la voie publique

Montfort-le-Gesnois don du sang



DON DE SANG

Sur RDV : dondesang.efs.sante.fr

MONTFORT LE GESNOIS

Salle polyvalente

Jeudi 27 Févr.

de 15h à 19h

Jean-Yves MOISY : auteur de romans policiers

SAMEDI 1 MARS

De 10H à 13H

Rencontre
dédicace avec

JEAN-YVES MOISY



SUPER U

Montfort le Gesnois

Vous avez du temps libre ?

Devenez **Bénévole Voisineurs**



PROCHAINE FORMATION
sur deux journées

- Jeudi 13 mars 2025
- Lundi 17 mars 2025

Formation gratuite
Sur inscription - Le Mans



Rendez visite aux personnes isolées
proches de chez vous

voisineurs@famillesdelasarthe.org
02.43.39.75.12

www.famillesdelasarthe.org

Avec le concours financier de la CNSA dans le cadre de la Conférence des financeurs de la prévention de la perte d'autonomie des personnes âgées de la Sarthe.